

# ¡Llegamos a 1º ESO!



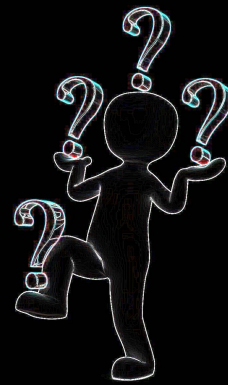
TRANSICIÓN EDUCATIVA DE  
6º PRIMARIA A 1º ESO

IES MARÍA BELLIDO  
Departamento de Orientación

Curso 2022-2023



# ¿Y ESO QUÉ ES?



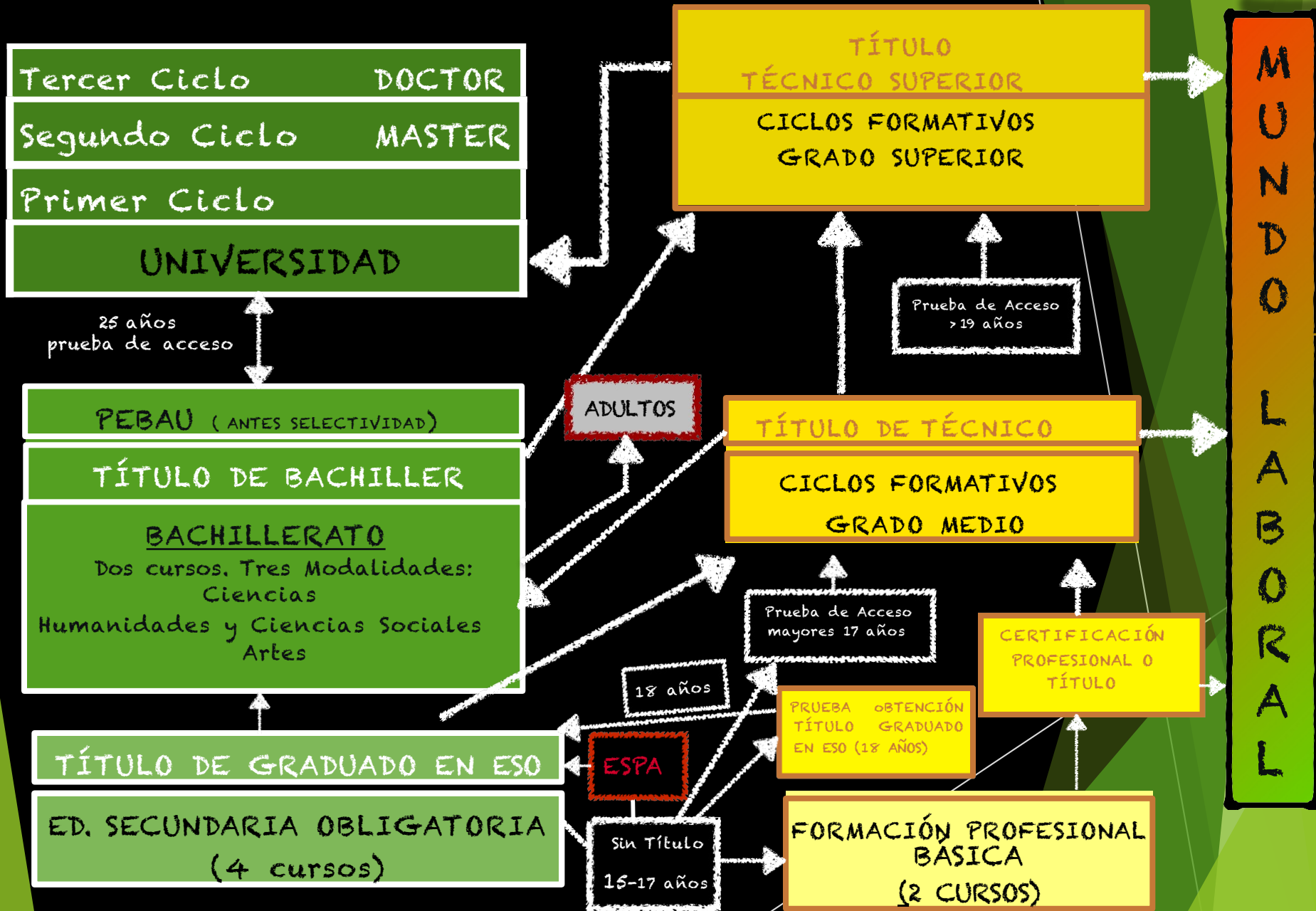
- ▶ ESO = Enseñanza Secundaria Obligatoria
- ▶ Fase posterior a La Educación Primaria que te prepara para:
  - ▶ Conseguir el título de Graduado en Educación Secundaria Obligatoria.
  - ▶ Seguir estudiando
  - ▶ Empezar a trabajar

Primer título de formación  
que permite trabajar  
o  
seguir formándose

OBLIGATORIA para  
todos y todas

De los 12 a los 16 años  
(hasta los 18 años)

# ESTRUCTURA DEL SISTEMA EDUCATIVO



# OFERTA EDUCATIVA CURSO 2021/2022

12 a 16  
años

👁️ ESO

15 a 17  
años

👁️ FORMACIÓN PROFESIONAL BÁSICA  
"AUXILIAR DE ADMINISTRATIVO"

16 a 18  
años

👁️ CICLOS FORMATIVOS DE GRADO MEDIO

- ▶️ GESTIÓN ADMINISTRATIVA (FAMILIA DE ADMINISTRATIVO)
- ▶️ EQUIPOS E INSTALACIONES ELECTROTÉCNICAS (FAMILIA DE ELECTRICIDAD)
- ▶️ ACEITES DE OLIVA Y VINOS (DUAL)

16 a 18  
años

👁️ BACHILLERATO

- ▶️ MODALIDAD DE HUMANIDADES Y CIENCIAS SOCIALES
- ▶️ MODALIDAD DE CIENCIAS

Mayores  
18 años

👁️ CICLOS FORMATIVOS DE GRADO SUPERIOR

- ▶️ ADMINISTRACIÓN Y FINANZAS
- ▶️ TRANSPORTE Y LOGÍSTICA

Mayores  
18 años

👁️ ESPA

- ▶️ (SEMIPRESENCIAL- DOS TARDES)



## HORARIO DE 1º DE ESO

## HORARIO DEL CENTRO

Entrada: 8,15 h

Salida: 14,45 h

Recreo: 11,15h-11,45h

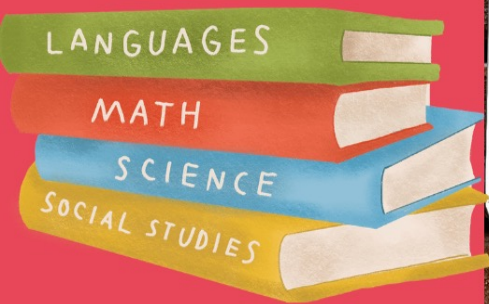
El alumnado de 1º de ESO, al igual que el resto de los grupos, tiene un aula adjudicada: su Aula de Referencia, en la que cursan la mayor parte de las materias.

Pero dependiendo de la organización para algunas materias como EF, Religión, Valores Éticos, Tecnología... tendrán que cambiarse de aula.

# CARGA LECTIVA

## 1º ESO

### ASIGNATURAS



#### MATERIAS OBLIGATORIAS

- Lengua - 4h
- Matemáticas - 4h
- Inglés - 4h
- **Geografía e Historia - 3h**
- Biología y Geología - 3h
- **Educación Física - 3h**
- Música - 3h
- Francés - 2h (*Área Lingüística de carácter transversal*)
- Tutoría - 1h

#### UNA MATERIA OPTATIVA (2H)

- Computación y Robótica
- Cultura Clásica
- Oratoria y Debate

#### LIBRE ELECCIÓN (1H)

- Religión Católica
- Religión Evangélica
- Atención Educativa

# PROGRAMAS Y PROYECTOS IES MARÍA BELLIDO - CURSO 2022/23



**ALDEA**

**Comunica**



**IMPULSA**



**aulaDjaque**



**Lectura y biblioteca**



 <b>ALDEA B - EDUCACIÓN AMBIENTAL PARA LA SOSTENIBILIDAD</b>	 <b>PLAN DE IGUALDAD DE GÉNERO EN EDUCACIÓN</b>
 <b>AULADJAQUE</b>	 <b>IMPULSA</b>
 <b>AULAS DE EMPRENDIMIENTO</b>	 <b>INNICIA Y CULTURA EMPRENDEDORA</b>
 <b>BIBLIOTECA ESCOLAR</b>	 <b>PRÁCTICAS CC.E. Y PSICOLOGÍA</b>
 <b>PROGRAMA DE CENTRO BINLINGÜE - INGLÉS</b>	 <b>PRÁCTICUM MÁSTER DE SECUNDARIA</b>
 <b>COMUNICA</b>	 <b>PROA</b>
 <b>CONRED</b>	 <b>PROA+ "TRANSFÓRMATE"</b>
 <b>CONVIVENCIA ESCOLAR (BIENESTAR)</b>	 <b>PLAN SALUD LABORAL Y PREVENCIÓN RR. LL.</b>
 <b>ESCUELAS DEPORTIVAS</b>	 <b>STEAM: ROBÓTICA APLICADA AL AULA</b>
 <b>ERASMUS+ (FP) - JAEN +IV FORMACIÓN PROFESIONAL CON PLUS EN EUROPA - ERASMUS+ (FP) GRADO MEDIO</b>	 <b>TRANSFORMACIÓN DIGITAL EDUCATIVA Y #COMPDIGEDU (COMPETENCIA DIGITAL EDUCATIVA)</b>
 <b>RED ANDALUZA ESCUELA: "ESPACIO DE PAZ"</b>	 <b>UNIDADES DE ACOMPAÑAMIENTO</b>
 <b>FORMA JOVEN EN EL ÁMBITO EDUCATIVO</b>	 <b>VIVIR Y SENTIR EL PATRIMONIO</b>

# PROMOCIÓN DE CURSO

\* Se pasa de curso



PROMOCIÓN

- Alcanzando los objetivos de las materias.
- Dos o menos materias suspensas

\* No se pasa de curso



REPETICIÓN

- Tres o más materias suspensas



# ¿CUÁNTAS VECES SE PUEDE REPETIR?

\* El alumnado podrá repetir el mismo curso UNA sola vez

\* El alumnado podrá repetir como máximo DOS veces

dentro de la etapa de Secundaria, SI NO HA REPETIDO EN PRIMARIA



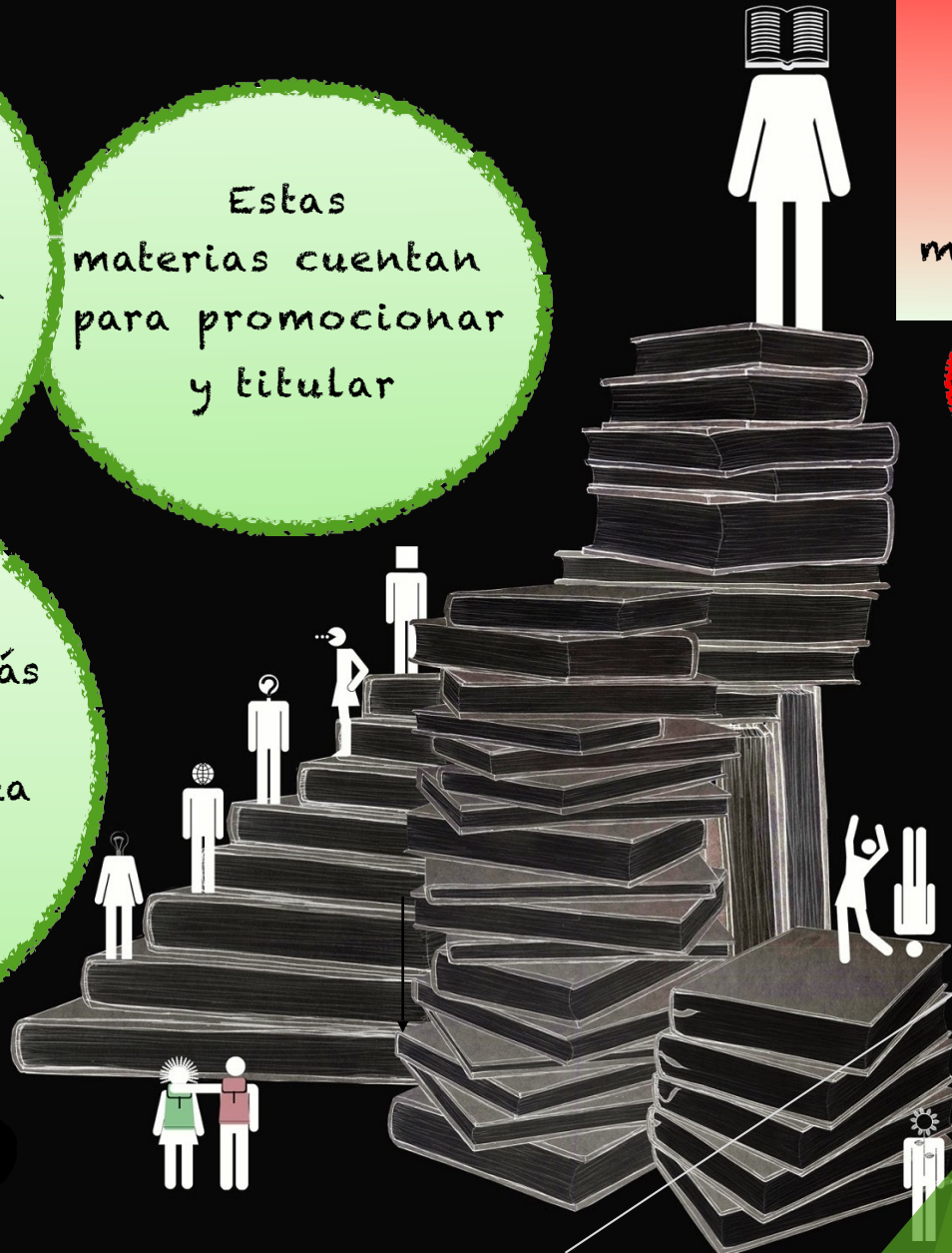
# MATERIAS PENDIENTES

Las materias pendientes después de cada curso se acumulan para el siguiente

Estas materias cuentan para promocionar y titular

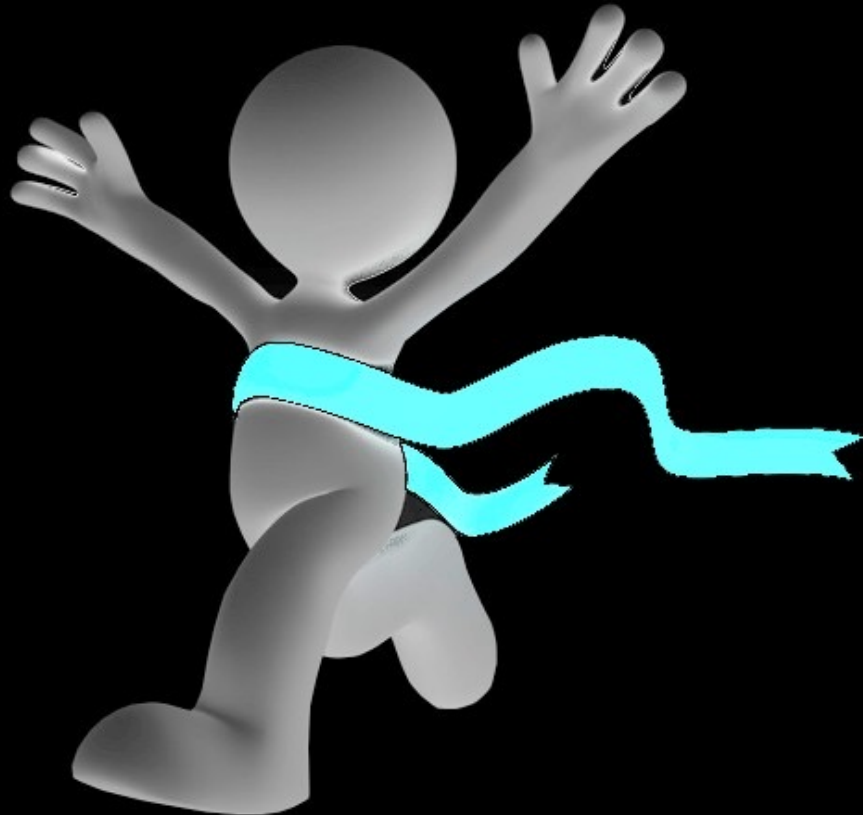
No se promociona con más de DOS materias suspensas aunque sea la misma de distintos niveles

POR EJEMPLO:  
Matemáticas de  
1º, 2º y 3º ESO  
Son 3  
materias suspensas

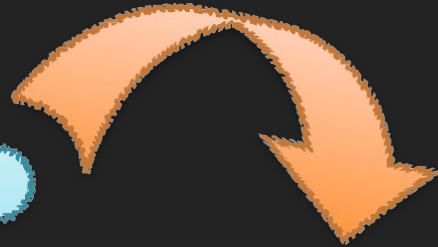


AL FINAL DE LA ESO...

TÍTULO DE GRADUADO EN  
EDUCACIÓN SECUNDARIA  
OBLIGATORIA



# CAMBIO DE REFERENTES



# CAMBIOS EN MI y MIS RELACIONES

- ❑ Relaciones con mis amigos/as más inestables: amigos/as que dejan de serlo, amigos/as nuevos/as.
- ❑ Nuevos grupos y compañeros/as.
- ❑ No nos conocemos todos y nos movemos todos cada hora. Menos horas con el/La tutor/a.
- ❑ Adaptarse a cada profesor/a.
- ❑ Cambios físicos y emocionales.
- ❑ Búsqueda de mi identidad, a veces a través del enfrentamiento y la oposición a los adultos.
- ❑ Influencia de los amigos frente a la de los padres.
- ❑ Nuevos intereses, que en algunas ocasiones, dificultan el estudio.



# CAMBIOS EN EL COLE

- Mayor número de profesorado (10-11 profesores/as diferentes)
- AULAS ESPECIALIZADAS:  
moverse por el centro.
- Adaptarse a cada profesor/a
- Trabajo más intenso
- Mayor peso de los exámenes
- Agenda:
  - Horario
  - Deberes
  - Notas de profesorado y padres
- PARTES DE INCIDENCIA,  
DISCIPLINA Y POSITIVOS



# En Secundaria es MUY IMPORTANTE



PUNTUALIDAD  
A las 08:15  
en el aula  
esperando  
al  
profesor/a  
y con todo  
lo  
necesario  
preparado para  
comenzar  
la clase



COMPORTAMIENTO  
ADECUADO  
Y RESPETUOSO



# En Secundaria es FUNDAMENTAL

- ◆ Estar muy atento/a en clase
- ◆ Hacer los deberes diariamente
- + Los trabajos + Llevar los cuadernos al día

A esto le llamamos **trabajar**

- ◆ Reservar un ratito de la tarde a memorizar lo que se ha dado en la mañana

A esto le llamamos **estudiar**

- ◆ No dejar el estudio para los días cercanos al examen



OS



ESPERAMOS